



GUIDE BOOK

2024-2025

FC "B"ORDERLESS KASHIWA

フットボールアカデミー ガイドブック

FCボーダーレス柏 2024-2025

スクールコース / 個人参加型ゲームクラス / テーマコース

ボーダーレススポーツグループ

目次

目次	1
クラブ育成コンセプト	2
クラブ指導コンセプト	3
年間カレンダー	4
アカデミースタッフ紹介	6
安全対策・送迎システム	8
スクール風景・イベント	10
アルジャーノンフィールド柏	16
入会案内	23

クラブ育成コンセプト

HUMILITY

RESPECT

EFFORT

AMBITION

COOPERATE

ボーダーレスフットボールアカデミーでは「選手の成長」を第一に考え、サッカーの技術や戦術だけを指導しません。技術や戦術と同時にサッカーを通じて学べる人間形成も大切にしながら指導していきます。5つのコンセプト（謙虚、敬意、努力、野心・向上心、協力）を養いながら、サッカー選手として社会に出ていく人間としての基盤になる部分を最大限に経験できる環境を提供してまいります。

謙虚・・・慢心しないこと。常に自分に向上の余地があると考えながら生きること。常に向上しようと、改善しようとして、常に自分なりのベストを尽くすこと。

敬意・・・仲間やルール、コーチ、仲間を尊重する事。コーチが話している間は静かによく話を聞くこと、チームメイトが話しているならば同じように話を聞く。チームの規律に沿った行動をとることや、試合後に相手選手らの健闘を讃えるのもリスペクトの一部。自分たちの勝利を喜びながらも、同じフィールドで戦った相手の健闘を讃えるということ。ライバルにも気を配れ、励ますことができる人間性もサッカーから学ぶことができる。

努力・・・目的、目標に向かって努力すること。最高の結果を出すためにできることを見つけ、手段を探し、自分の能力を上げるためにする個人的な取り組みを大切にしていくこと。

野心・向上心・・・現状に満足せずに上を目指すこと。目的を達成しても満足せずに、さらに上を目指すこと。そして、試合に勝っても、また次の試合でも勝ちたいと思うこと。勝利するためにゲームのルールを知り、有効活用すること。自分たちと対戦相手をよく知ること。サッカーは絶えず変わりゆく状況の中で最善の判断をすることが求められるスポーツ。その中で、“野心をどれだけ持ち続けられるか”が大切なカギとなる。

協力・・・自分の力を最大化し、チームの力になる事。または、自分の足りない能力をチームの力を借りて埋めたり、既に持っている能力をチームの力を借りて大きくする事。自分の求められている役割でベストを尽くし、チームの目的に貢献すること。

クラブ指導コンセプト

ヨーロッパ最先端の人工芝システムを採用した施設で、サッカーの本場であるヨーロッパ式のメソッドを基に普及、育成、強化に取り組んでまいります。

- ①ヨーロッパの伝統、専門知識、知恵、最先端の育成モデルから作成されるメソッドを基に指導
- ②テクニカル、タクティカル、クリエイティブ、個性を兼ね備えた選手の育成
- ③革新的なアプローチ

また、選手の成長に不可欠な"**TIPS**"を重視した育成に取り組めます。サッカーの戦術、技術の育成のみならず、サッカーを通じた人間形成も指導してまいります。

◇**TIPS**とは...

T・・・《テクニク/技術》

ボールをマスターし、ボールコントロールだけでなく、ヘディングやパス、コントロールのテクニク、多くの意味を含むテクニク、個人の局面で打開する技術なども育成します。

I・・・《インサイト/洞察力》

フットボール・インテリジェンス。パターン認識、思考の速さ、判断能力、ボールを持っている時の認知力とボールを持っていない時の認知力、そしてゲームを読む力、試合のリズムを読む能力、ヨーロッパ最先端のポジショナルプレーなどを設定されたメソッドやプレーモデルから学びます。

P・・・《パーソナリティ/人格》

FCボーダーレス柏では、トレーニングや試合で多くのリスクを取ってプレーする選手を評価します。**FC**ボーダーレス柏でプレーする事により、限界がどこにあるのか、またその限界を克服するのに何をすれば良いのかを理解できるようになります。また、スポーツマンシップに関わるピッチ上での態度、審判への話しかけ方、チームメイトや対戦相手への話しかけ方も考えられるようになり、学ぶ事ができます。

S・・・《スピード/速さ》

スピードは体格と筋肉の構造によるものが多くを占めますが、走り方を改善する事でスピードを**8%**から**10%**上げることができます。初速、加速、ターンの速さ、ナチュラルスピード、トップスピードの維持、対戦相手を追い越すスピードなど、さまざまな種類のスピードを有せるようにします。

上記された伝統的な**TIPS**だけではなく、現代サッカーに必要な別のライフスタイルや要素も**TIPS**に追加して指導を行います。

《例：インテンシティ/強度、トランジション/切り替え、栄養、睡眠習慣、マインドセットなど、非常に広範で多岐に渡るサッカー選手の成長に必要な要素》



FC "B"ORDERLESS KASHIWA

年間カレンダー

未就学児
～
小学6年生

対象
学年

FCボーダーレス柏 年間カレンダー

FCボーダーレス柏 サッカースクール年間カレンダー 2024-2025

会場：アルジャーノンフィールド柏

年間38回開催(クラブ都合の中止の場合は振替あり) + 夏季集中練習5回(毎日開催)

【火曜日】
小学3・4年生
17:30-19:00

【水曜日】
小学5・6年生 17:30-19:00

【木曜日】
小学1・2年生 17:00-18:00
テーマコース 18:10-19:40

予備日
※予備日が余った場合も
トレーニングいたします。

集中練習
※開催時間は夏季休暇前
お知らせいたします。

4

日	月	火	水	木	金	土
	1	2	3	4	5	6
7	8	9	10	11	12	13
14	15	16	17	18	19	14
21	22	23	24	25	26	15
28	29	30				

5

日	月	火	水	木	金	土
			1	2	3	4
5	6	7	8	9	10	11
12	13	14	15	16	17	18
19	20	21	22	23	24	25
26	27	28	29	30	31	

6

日	月	火	水	木	金	土
						1
2	3	4	5	6	7	8
9	10	11	12	13	14	15
16	17	18	19	20	21	22
23 ³⁰	24	25	26	27	28	29

7

日	月	火	水	木	金	土
	1	2	3	4	5	6
7	8	9	10	11	12	13
14	15	16	17	18	19	14
21	22	23	24	25	26	15
28	29	30	31			

8

8日21日(火)～29日(火) 集中練習(5日間)

日	月	火	水	木	金	土
				1	2	3
4	5	6	7	8	9	10
11	12	13	14	15	16	17
18	19	20	21	22	23	24
25	26	27	28	29	30	31

9

日	月	火	水	木	金	土
	1	2	3	4	5	6
7	8	9	10	11	12	13
14	15	16	17	18	19	20
21	22	23	24	25	26	27
28	29	30				

10

日	月	火	水	木	金	土
		1	2	3	4	5
6	7	8	9	10	11	12
13	14	15	16	17	18	19
20	21	22	23	24	25	26
27	28	29	30	31		

11

日	月	火	水	木	金	土
					1	2
3	4	5	6	7	8	9
10	11	12	13	14	15	16
17	18	19	20	21	22	23
24	25	26	27	28	29	30

12

日	月	火	水	木	金	土
1	2	3	4	5	6	7
8	9	10	11	12	13	14
15	16	17	18	19	20	21
22	23	24	25	26	27	28
29	30					

1

日	月	火	水	木	金	土
5	6	7	8	9	10	11
12	13	14	15	16	17	18
19	20	21	22	23	24	25
26	27	28	29	30	31	

2

日	月	火	水	木	金	土
2	3	4	5	6	7	8
9	10	11	12	13	14	15
16	17	18	19	20	21	22
23	24	25	26	27	28	

3

日	月	火	水	木	金	土
2	3	4	5	6	7	8
9	10	11	12	13	14	15
16	17	18	19	20	21	22
23 ³⁰	24 ³¹	25	26	27	28	29





FC "B"ORDERLESS KASHIWA

アカデミースタッフ紹介



アカデミースタッフ紹介

コーチングスタッフはJFA公認ライセンスを保持

ヘッドコーチ 秋谷 雅義

千葉県柏市出身。日本体育大学柏高校、東京国際大学などでプレー。2013年に指導者キャリアをスタート。各都道府県のクラブチームで主にジュニアユース年代の指導に携わり、ヨーロッパでも指導経験を積んだ。

コーチ 櫻井 健太郎

埼玉県さいたま市出身。浦和学院高校、東京国際大学を卒業。指導者としては、FC浦和、埼玉県内のサッカー少年団やサッカースクールなどで指導。その後、エクセレントフィートFCのコーチングスタッフとして活動し、キャスクスピードトレーニングでも指導に携わる。

アシスタントコーチ 馬場 文翔

千葉県柏市出身。FCアビリスタ、クラブ・ドラゴンズ柏、翔凜高校、順天堂大学などでプレー。ジュニア年代時より数々の大会でMVPなどの個人タイトルを受賞した経験を持つ。

GKコーチ 高宮 賢一

アシスタントスタッフ/トレーナー 松本 悠聖

アシスタントコーチ 鈴木 慎太郎

その他 事務局スタッフ、アナリスト等



FC "B"ORDERLESS KASHIWA

安全対策・送迎システム

安全対策

- ・ご入会と同時に、**スポーツ安全保険〔区分：A1〕**に加入していただきます。（手続きはアカデミー側で行います）
- ・定期的に**避難訓練**を行います。

送迎システム

FCボーダーレス柏では平日練習のみ、**クラブ専用バスにてグラウンドまで送迎**いたします。クラブが設定する送迎エリアに該当する地域では、**ポイント・学校・駅**などから安心してクラブに通わせることができます。





FC "B"ORDERLESS KASHIWA

スクール風景・イベント

DAYS



トレーニング風景



EVENT



FCボーダーレス柏 サマーキャンプ



スペインレバンテ サマーキャンプ(SENSI社 共同イベント)



Jリーグ観戦(柏レイソルvs川崎フロンターレ)



FCボーダーレス柏では、通常スクール活動に加えて、不定期で各イベント等を行なっております。ボーダーレスに在籍しているからこそ味わえる非日常的空間を楽しんでもらい、今後の人生に役立つ学びの場にしてもらえればと思っております。なおイベント内容はシーズンごとに変わります。



ALGERNON FIELD KASHIWA

ALGERNON FIELD KASHIWA



当クラブのホームグラウンドであるアルジャーノンフィールド柏では、主にヨーロッパで採用されているFIFA認定の最高級、最先端の人工芝システムを採用しております。また、人工芝は従来の化石燃料石油系人工芝ではなく、天然素材から作られる人工芝(大豆・とうもろこし)を採用しており、限りなく天然芝に近いプレー性とクッション性を実現しているため、膝、腰、関節の負担を軽減し怪我の抑制、プレーレベルの向上に繋がります。



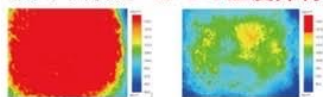
また、FIFAカテゴリ-1のセーフシェルシステムにより、最高のピッチクオリティを実現。国際特許取得済みの施工システムは、地球上で最も硬い天然胡桃で作られ、水より重く、大雨にも浮きません。従来の有害性ゴムチップを使用せず、グラウンド地盤にもアスファルトを使用せず、安定性のあるドレインマットを使用している為、怪我を防ぎ、夏場の温度上昇の抑制を実現しています。アレルギーを99.99%除去し、金属その他有害物96項目クリアの環境にも優しいグラウンドとなっております。



Safeshell (セーフシェル)

天然黒クルミからできた
オーガニック充填材

最大の特徴 = 17°Cの温度抑制



砂や砂利

セーフシェル使用

ALGERNON FIELD KASHIWA



FCボーダーレス柏のホームグラウンドであるアルジャーノンフィールド柏は、オフシーズンにプロサッカー選手も自主トレーニング会場として利用するグラウンドです。



ALGERNON FRIENDSHIP



施設概要

1階

- フリースペース
- 受付
- ギャラリー
- 関係者用トイレ
- 男子トイレ
- 女子トイレ・多機能トイレ

2階

- 事務所
- 観覧テラス

注意事項

- ・当施設は**施設内全面禁煙**です。
- ・本施設を利用した際に発生したいかなる事件・事故に対してその行為と結果(けが等)について、当社は一切の責任を負いかねます。

ACCESS MAP

アルジャーノンフィールド柏案内図

広域地図

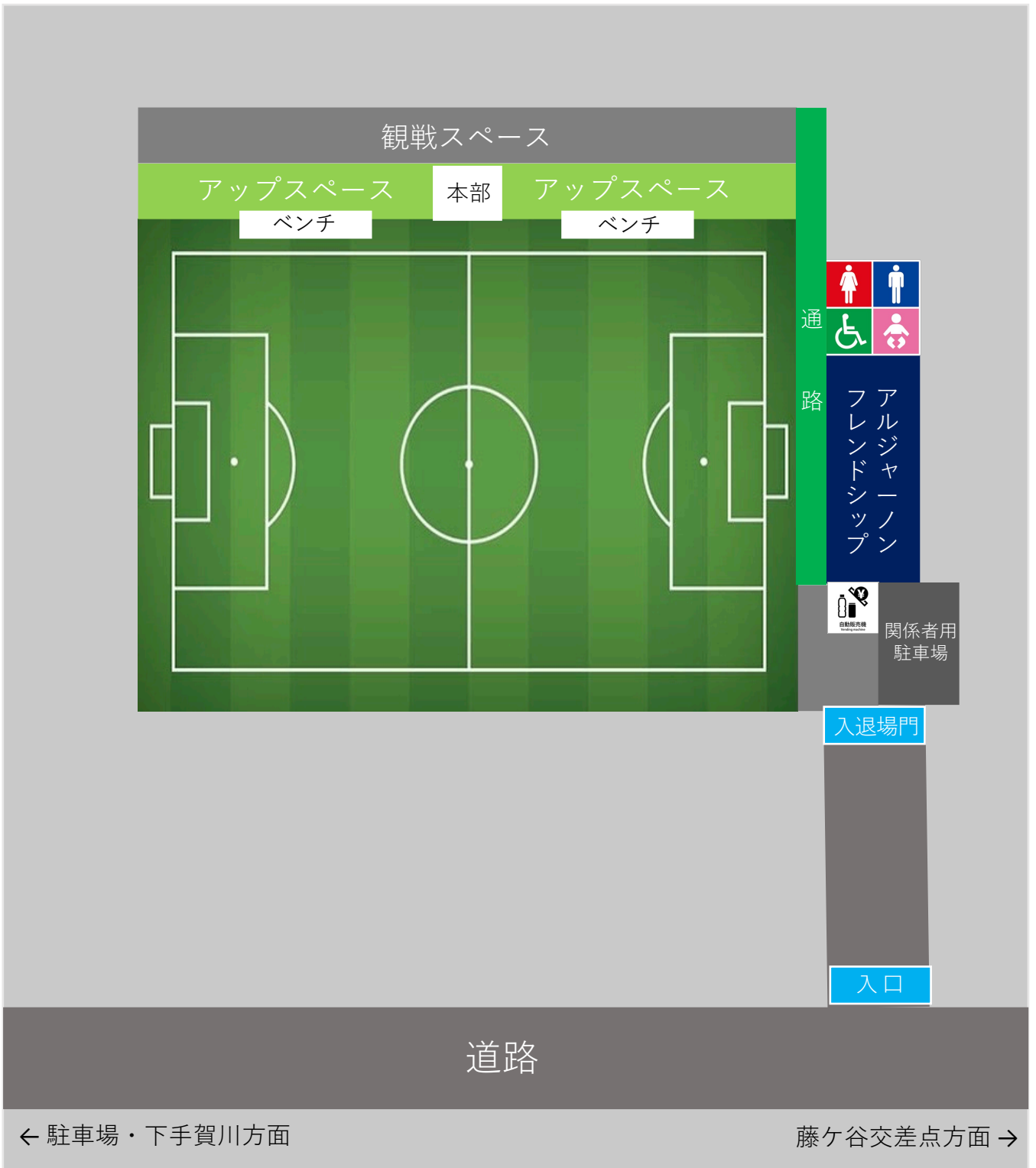


詳細地図



ALGERNON FIELD KASHIWA MAP

アルジャーノンフィールド柏 施設案内図



注意事項

- ・ 道路に駐停車は絶対にしないようにしてください。
- ・ 当施設は全面禁煙です。
- ・ 本施設を利用した際に発生したいかなる事件・事故に対してその行為と結果(けが等)について、当社は一切の責任を負いかねます。

ALGERNON FIELD KASHIWA PARKING

アルジャーノンフィールド柏 駐車場



注意事項

- ・約30～40台の駐車が可能です。
- ・当施設は全面禁煙です。
- ・本施設を利用した際に発生したいかなる事件・事故・盗難等に対してその行為と結果について、当社は一切の責任を負いかねます。
- ・当施設ご利用の方以外の駐車はお断りいたします。
- ・ご利用は利用時間の前後30分です。
- ・本施設を利用した際に発生したいかなる事件・事故に対してその行為と結果(けが等)について、当社は一切の責任を負いかねます。
- ・騒音等、近隣の方への迷惑となる行為はおやめ下さい。
- ・駐車場設備に破損等があるとご利用者様特定のうえ、修繕費等の請求をする場合があります。
- ・悪質な場合は警察に通報します。



FCボーダーレス柏
入会案内

入会までの流れ



STEP1 お問い合わせ

- ・クラブHPの体験フォームより、希望のコースを選択してください。



STEP2 見学・体験・レベルチェック

- ・体験日が決定次第、運動のできる服装でお越しください。
- ・雨天等の場合は中止、変更となる場合があります。
見学・体験当日は、クラブよりご連絡させていただきます。
- ・見学・体験当日に、担当者より入会手続きに関するご案内をさせていただきます。



STEP3 入会申し込み

- ・体験の際にお渡しする入会書類を事務局、または担当者へご提出ください。



STEP4 入団

FCボーダーレス柏 フットボールアカデミー ガイドブック 2024-2025

初版発行 2024年1月13日

編集元 ボーダーレススポーツグループ
〒277-0931 千葉県柏市藤ヶ谷965

発行所 ボーダーレススポーツグループ
〒277-0931 千葉県柏市藤ヶ谷965

※本書の記事・写真の無断転載・複製・複写・翻訳を禁じます。
※本書をスキャンやデジタル化することは、個人や家庭内の利用であっても、著作権上認められておりません。
※本書に関するお問い合わせは、下記までお願いいたします。